



# COMPANY PROFILE

# GEOXPLORE

# INDONESIA



# ABOUT COMPANY

GeoXplore Indonesia merupakan jasa konsultan di bidang eksplorasi geofisika yang berdiri sejak 1 Februari 2022. Perusahaan ini hadir sebagai solusi untuk meminimalkan risiko kegagalan pemboran akibat keterbatasan informasi bawah permukaan.

Dengan menggunakan teknologi ADMT, kami dapat mengidentifikasi letak dan kedalaman lapisan target melalui pemodelan 2D. Metode ini bersifat non-destructive test (NDT), efisien, serta memiliki pengukuran cepat dengan tingkat akurasi cukup tinggi.





*GeoXplore Timor Leste*

# VISION

Menjadi Perusahaan Konsultan yang Unggul dan Terpercaya di Bidang Eksplorasi Geofisika.

# MISSION

1. Meningkatkan kualitas tenaga ahli yang professional
2. Menjalinkan kerjasama antar jasa/perusahaan yang bergerak di bidang eksplorasi
3. Mengembangkan pelayanan yang efektif dan inovatif
4. Mengutamakan keselamatan dan kelestarian lingkungan eksplorasi
5. Memberikan tingkat akurasi dan resolusi baik dari setiap proyek

*Head Office*

- ① Bogor : Jl. Kincir Air, Kav. Pondok Manggis No. B7, RT 05/RW 01, Bojong Gede, Bogor

*Branch Office*

- ② Malang : Jl. Soekarno Hatta No. 9, Kota Malang
- ③ Papua : Jl. Bosnik BTN Umum Blok I No 356. Kelurahan Awiyo, Distrik Abepura Kota Jayapura Papua
- ④ Bali : Jl. Bung Karno, Gang Ngebor No. 02, Denpasar - Bali

# LOCATION



BOGOR



MALANG

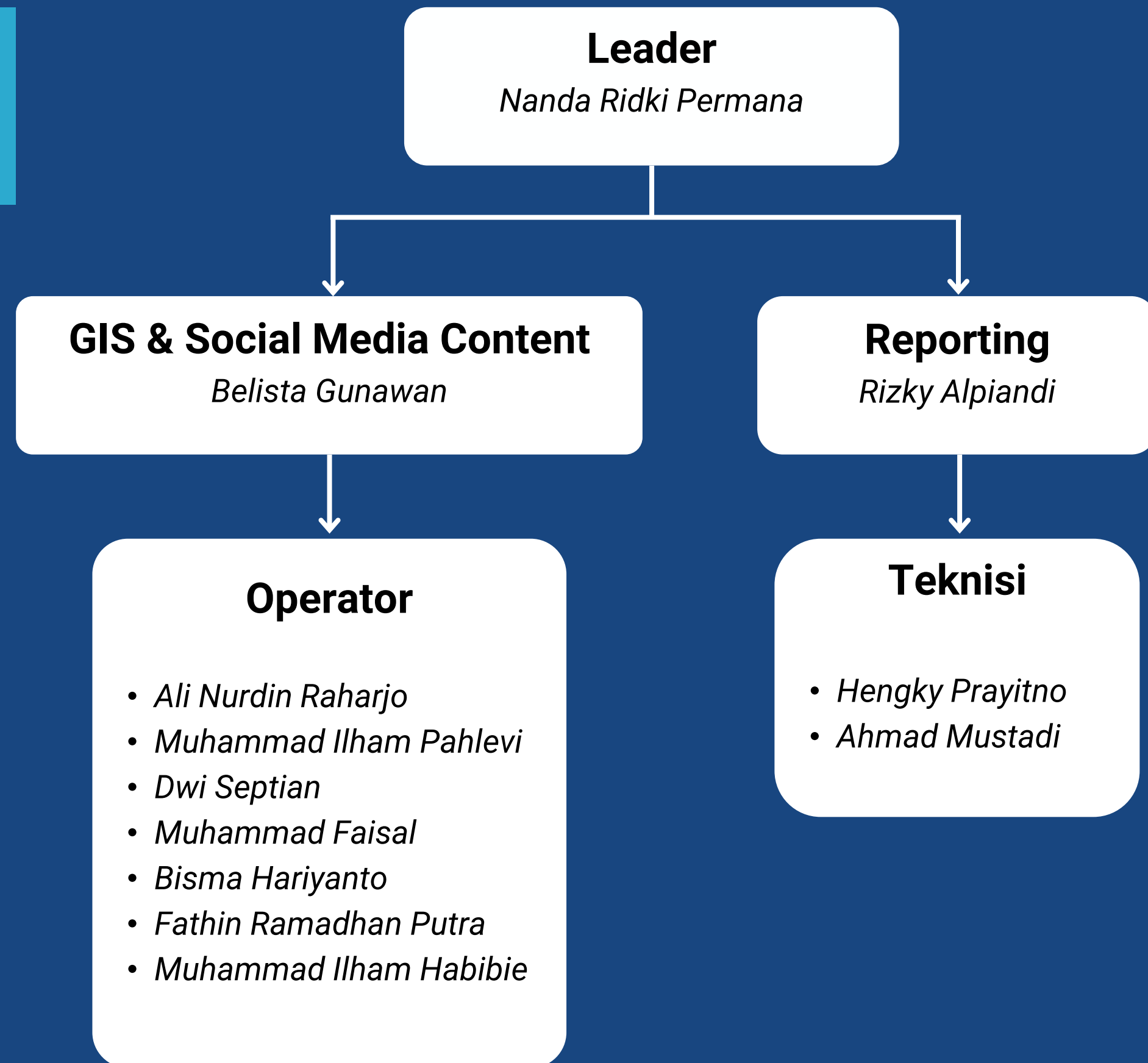


PAPUA

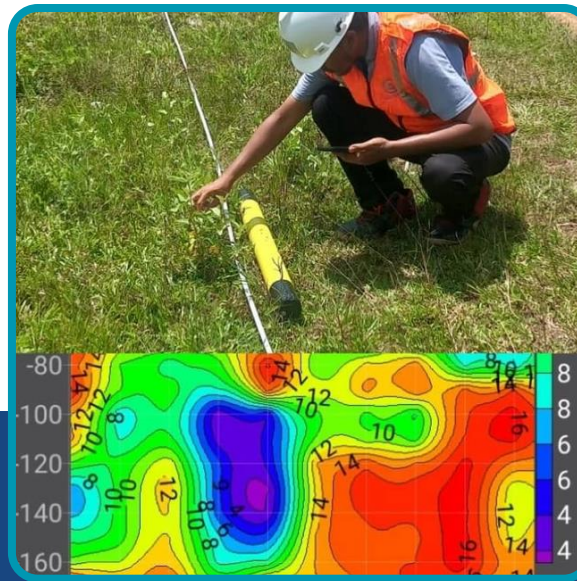


BALI

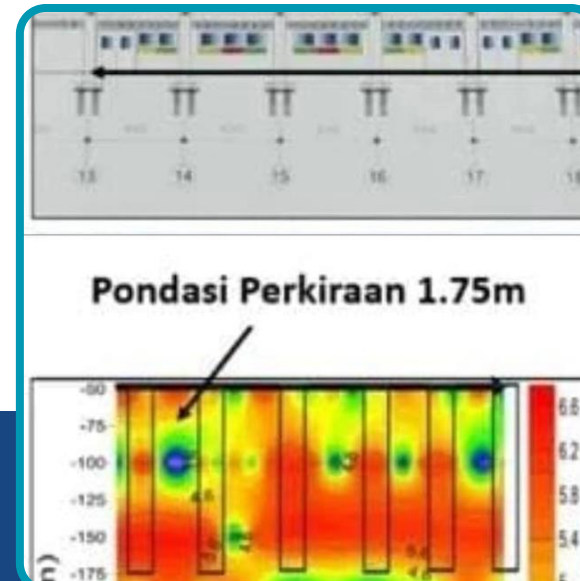
# OUR TEAM



# ADMT PRODUCTS



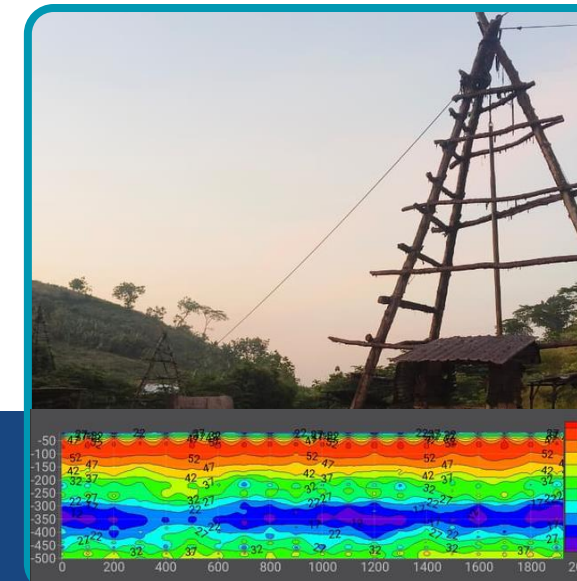
EKSPLORASI  
AIR TANAH



IDENTIFIKASI  
STRUKTUR  
BAWAH  
PERMUKAAN



EKSPLORASI  
GEOTERMAL



EKSPLORASI  
RESERVOAR  
MINYAK BUMI



PENGADAAN  
ALAT ADMT

# ADMT TYPE



Spesifikasi	ADMT-100 GT2
Detecting Depth	5/10/20/40/80/100 M
Battery	8.4V 2600mAH Li-Battery
Connect Way	Bluetooth
MN Electrode	Copper Electrode 12 mm
Operating Display	(5-10.1) Android System Display
TT (mm/w)	300/0.2
TT (KmH/M)	120
Working Place	any ground
Frequency	100-10K
Measuring Mode	MN/TT
Depth Layer	10-40
Length Probe	86

Parameter	ADMT-300 HT3
Detecting Depth	100/200/300 M
Battery	8.4V 2600mAH Li-Battery
Connect Way	Bluetooth
MN Electrode	Copper Electrode 12 mm
Operating Display	(5-10.1) Android System Display
TT (mm/w)	450/8
TT (KmH/M)	100
Working Place	any ground
Frequency	10-8K
Measuring Mode	MN/TT
Depth Layer	10-60
Length Probe	100 cm

Type	ADMT-3000HT3
<b>SPECIFICATION</b>	
Detecting Depth	100/200/300/500/800/1200/3000 M
Battery	8.4V 2600mAH Li-Battery
Connect Way	Bluetooth
MN Electrode	Copper Electrode 12 mm
Operating Display	(5-10.1) Android System Display
TT (mm/w)	450/12
TT (KmH/M)	200
Working Place	any ground
Frequency	0.01-8K
Measuring Mode	MN/TT
Depth Layer	10-80
Length Probe	100cm

# GEOSPECTRA

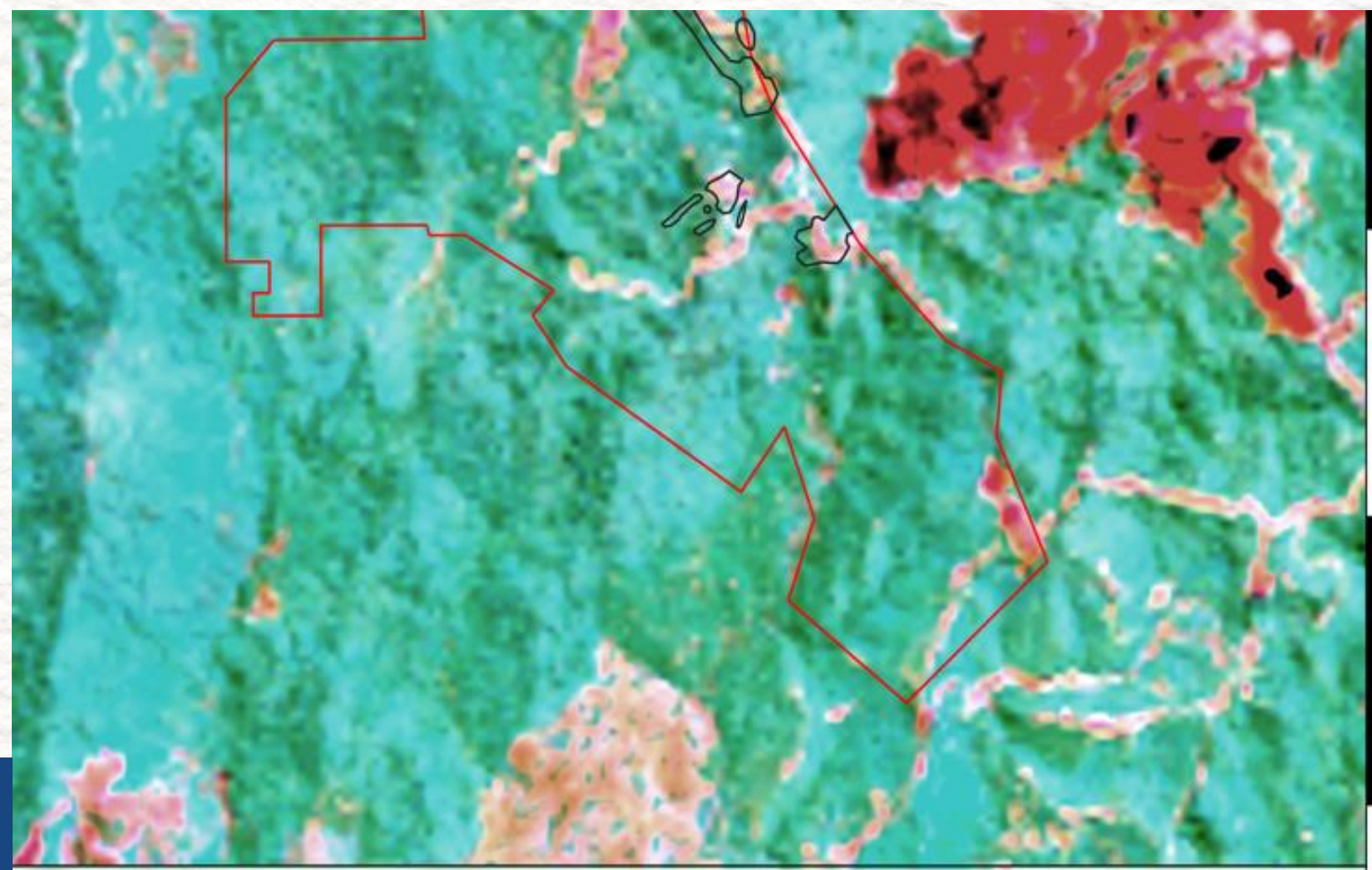
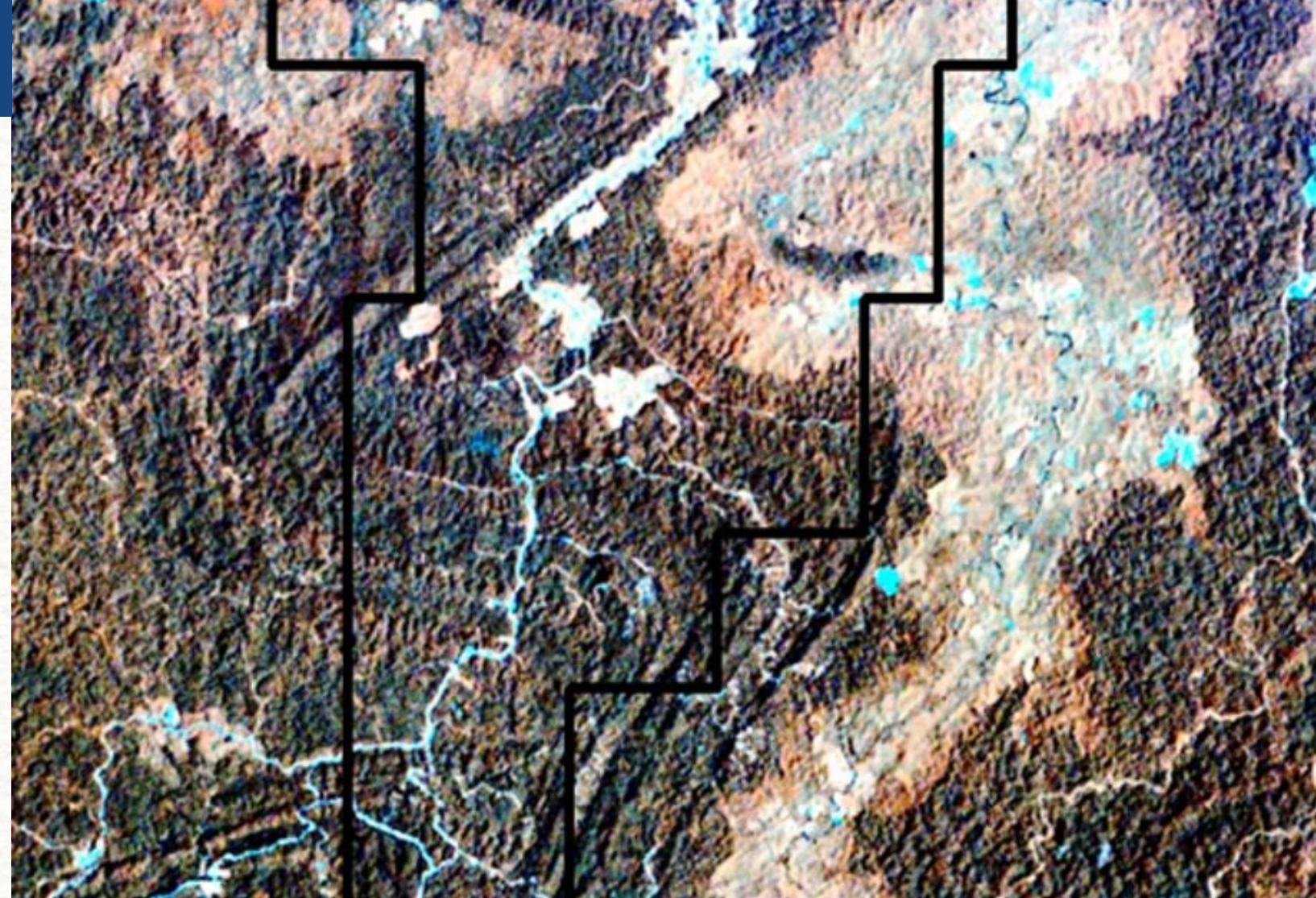
Di era digital saat ini, ketersediaan data satelit membuka peluang baru dalam kegiatan eksplorasi. Dua teknologi yang semakin relevan adalah data satelit magnetik dan citra multispektral Landsat. Kombinasi keduanya mampu memberikan gambaran awal potensi tambang dengan biaya lebih efisien, cakupan area luas, serta mendukung pengambilan keputusan sebelum dilakukan survei detail lapangan.

## Satelit Magnetik

(Nickel, Bijih Besi & Emas)

## Citra Satelit Landsat

(Nickel, Bijih Besi, Emas & Batubara)

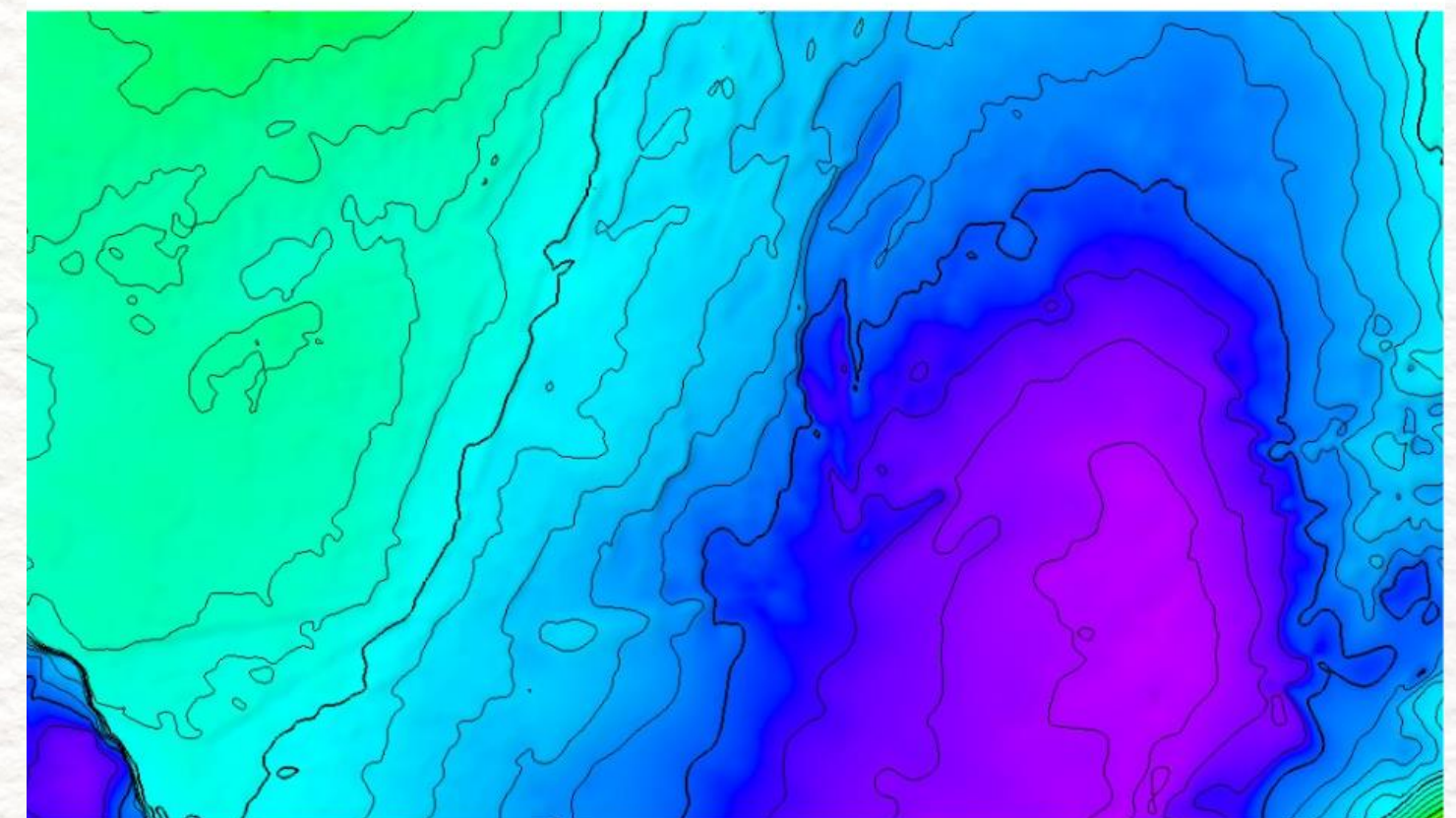
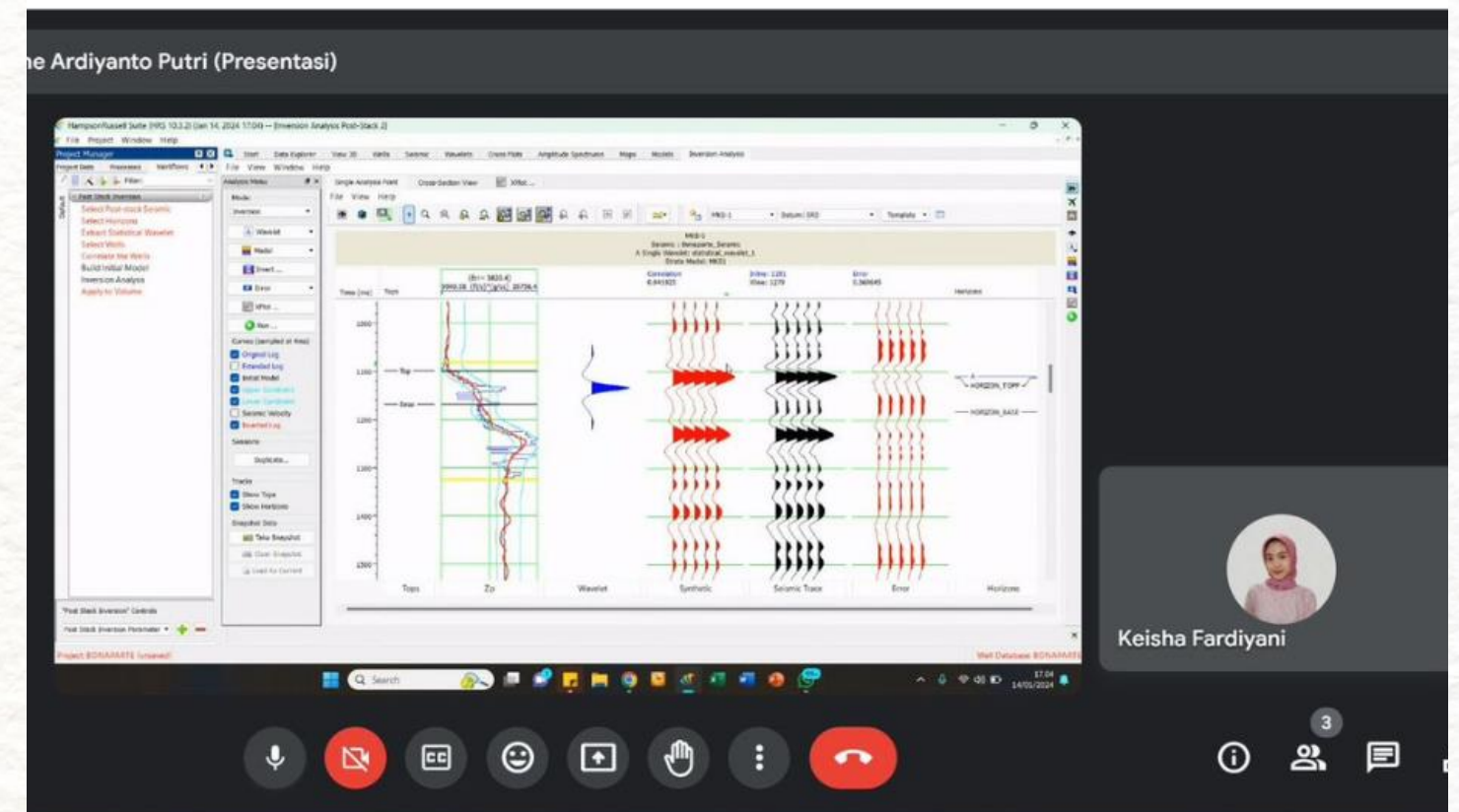


# GEOQUEST

GeoQuest merupakan layanan pelatihan yang dirancang untuk meningkatkan skill pengolahan data geofisika

Pelatihan yang tersedia:

- Metode Gravitasi
- Metode Geomagnetik
- Metode Geolistrik
- Metode Georadar
- Metode Seismik Refleksi
- Metode Seismik Refraksi
- Metode Magnetotellurik
- Metode Mikroseismik



# OUR CLIENTS



# OUR LATEST PROJECT



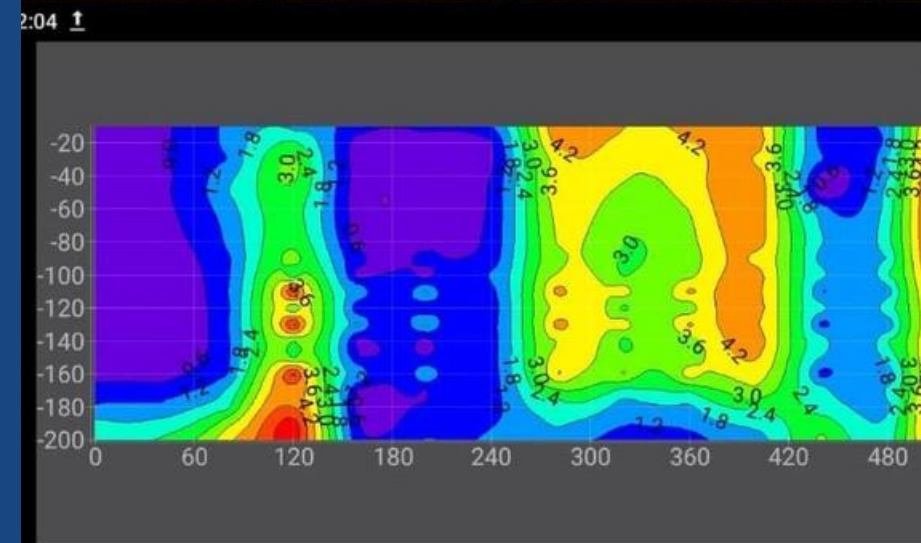
GeoXplore Indonesia



## EKSPLORASI AIR TANAH PLTU MUARA ENIM



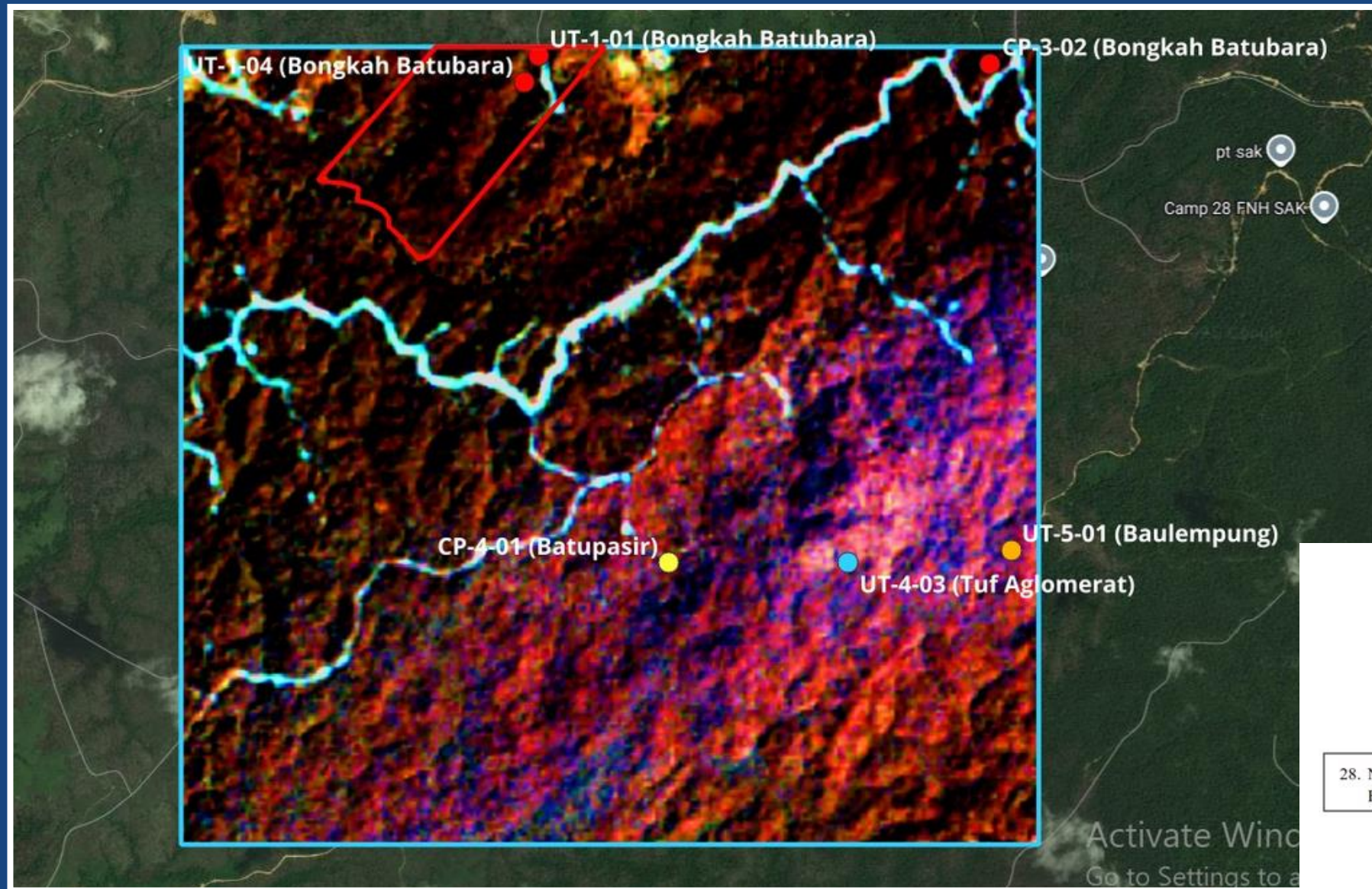
## EKSPLORASI AIR TANAH PLTU MUARA ENIM



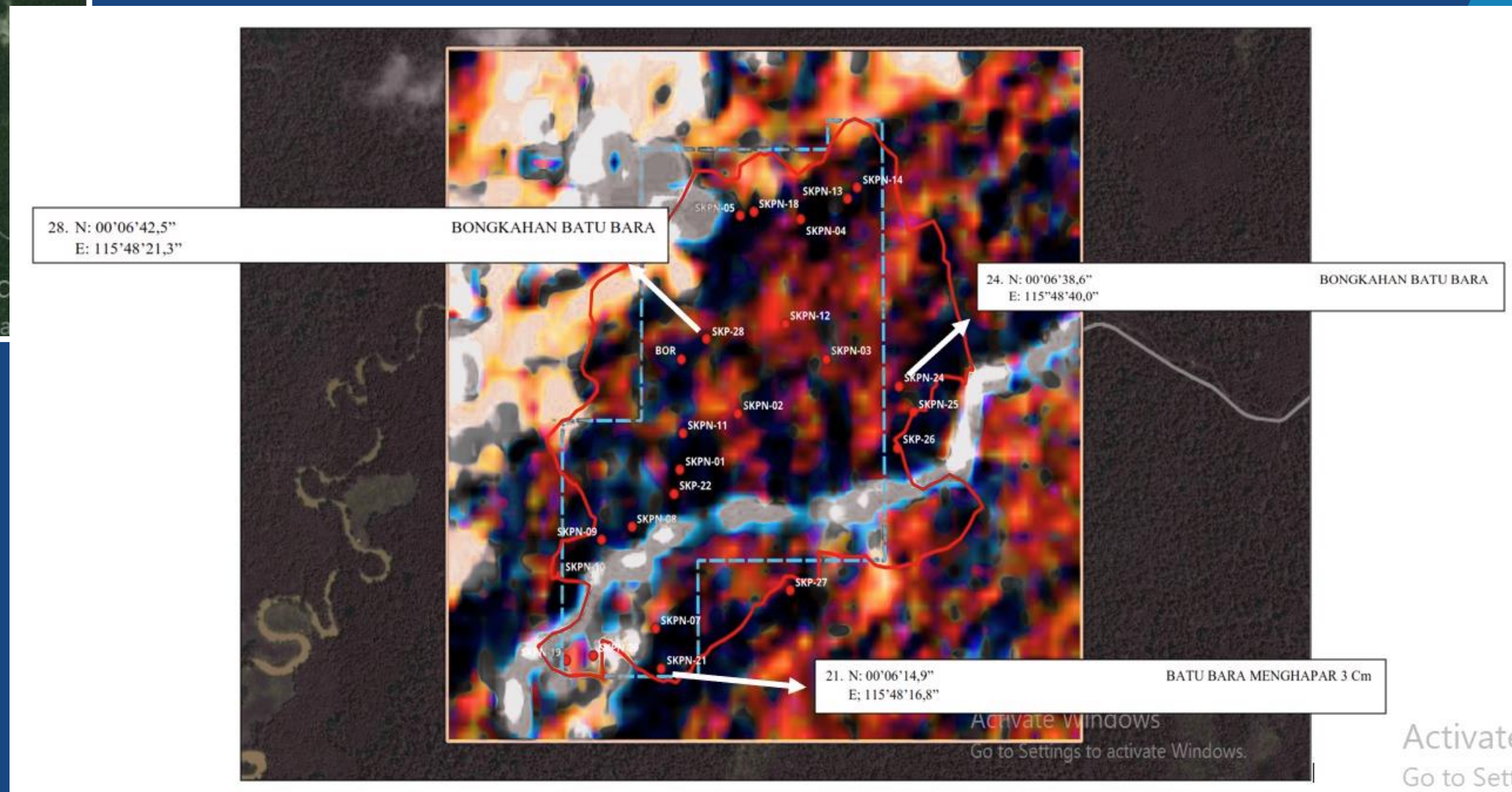
# OUR LATEST PROJECT



GeoXplore Indonesia



## IDENTIFIKASI POTENSI BATUBARA BERDASARKAN DATA CITRA SATELIT



Activate Windows  
Go to Settings to activate Windows.

# DOCUMENTATIONS





*GeoXplore Indonesia*

# LET'S GET IN TOUCH!



**+62 895-3370-66366**



**[geoxploreindo.wordpress.com](http://geoxploreindo.wordpress.com)**



**Jl. Kincir Air, Kav. Pondok  
Manggis No. B7, RT 05/RW  
01, Bojong Gede, Bogor**



**[geoxplore.indo@gmail.com](mailto:geoxplore.indo@gmail.com)**